

Die **Hausaufgabenbetreuung „Schüler helfen Schülern“** startet ebenfalls am 22. August und findet montags bis donnerstags von 14:00 bis 15:30 Uhr in den Räumen 003 und 004 nach vorheriger verbindlicher Anmeldung statt.

OberstufenschülerInnen übernehmen nach bewährtem Konzept die Betreuung für SchülerInnen der Klassen 5 und 6, die Teilnahme ist kostenlos.

Anmeldungen für die Hausaufgabenbetreuung sind in der offenen Betreuung erhältlich.

Ab dem 22.08.2011 starten die **Nachmittags-AGs** mit einer Schnupperwoche.

Die Nachmittags-AGs dienen auf Spaß bringende Art und Weise der Förderung individueller Interessen und Kompetenzen und werden von LehrerInnen und externen Fachkräften durchgeführt.

Nach dieser Woche ist eine Anmeldung bis zum Ende des Schulhalbjahres erforderlich, und es wird eine kontinuierliche Anwesenheit erwartet.

Die AGs haben eine begrenzte Teilnahmezahl. Die Anmeldungen werden nach Eingangsdatum berücksichtigt.

Die Anmeldeformulare werden den SchülerInnen zu Beginn des neuen Schuljahres in der offenen Betreuung und während der Schnupperstunden ausgehändigt.

Besondere Regelungen:

Bei Hitzefrei finden die offene Betreuung und die AGs statt.

An den Tagen, an denen der Unterricht für alle Klassen um 11:00 Uhr endet, findet die offene Betreuung von 11.00 Uhr bis 14:00 Uhr statt.

Falls eine AG ausfällt, können die SchülerInnen an der offenen Betreuung teilnehmen.

Koordinatorin der Pädagogischen Mittagsbetreuung ist Frau Rocio Reisgies
Mobil 0178 2107870
E-Mail PMB-Helmholtzschule@yahoo.de

Beginn der Pädagogischen Mittagsbetreuung:

Offene Betreuung
Beginn: 08.08.2011

Hausaufgabenbetreuung
Beginn: 22. August 2011

Schnupperwoche Nachmittags-AGs
vom 22. - 26. August 2011

Nachmittags-AGs
Beginn: 29.08.2011



PROGRAMM

Pädagogische Mittagsbetreuung:
Offene Betreuung
Hausaufgabenbetreuung
Nachmittags-AGs

Helmholtzschule
Frankfurt

Ein Angebot der Helmholtzschule und des VFFH, Träger der pädagogischen Mittagsbetreuung an der Helmholtzschule,



in Kooperation mit:



Verein für schulergänzende Bildung e.V.

GESAMTPROGRAMM der NACHMITTAGS-AGs

Kurs	Klasse	Zeit	Raum	Leitung
Montag				
Schach-AG 1	5-6	14.00 Uhr	202	Herr Heck (L)
Bigband II	7	14.00 Uhr	Aula	Frau Zeller (L)
Grafik-AG G*	6-8	14:00 Uhr	N001	Herr Berndt (PMB)
Grafik-AG E*	ab 9	15:35 Uhr	N001	Herr Berndt (PMB)
Töpfern	ab 5	14:00 Uhr	Werkraum	Herr Reisgies (PMB)
Dienstag				
Mathelabor		14:00 Uhr	N004	Herr Reichel (PMB)
Zeichnen G*	5-6	14:00 Uhr	N001	Herr Becker (PMB)
Zeichnen E*	ab 7	15:35 Uhr	N001	Herr Becker (PMB)
FCE	10-11	14.50 Uhr	311	Frau Schmidt-Becht (L)
DELFF	10-11	14.50 Uhr	308	Frau Schmidt (L)
Mittwoch				
Basketball	5-6	14.00 Uhr	NT	Skyliners (L)
Hap-Ki-Do	5-6	14.00 Uhr	AT	Herr Schimmel (L)
FaN	6	14.00 Uhr	Aula	Frau Waldeier-Odenthal (L)
Großer Chor	7-13	14.00 Uhr	Aula	Herr Erchinger (L)
Schach-AG 2	7-13	14.00 Uhr	202	Herr Heck (L)
Bigband	8-13	14.00 Uhr	Aula	Frau Schimmelschmidt (L)
CAE	11-12	14.00 Uhr	206	Frau Avellini (L)
Jazz Combo	8-13	16.00 Uhr	Aula	Herr Heyd (L)
Donnerstag				
Kleiner Chor	5-6	14.00 Uhr	Aula	Frau Merz (L)
Musik-Video G*	5-6	14:00 Uhr	N001	Frau Böcker / Herr Dorsheimer (PMB)
Musik-Video E*	ab 7	15:35 Uhr	N001	Frau Böcker / Herr Dorsheimer (PMB)
Freitag				
Knobel-AG	5-7	14.00 Uhr	N003	Frau Schax (L)
Wollwerkstatt	ab 5	14:00 Uhr	N001	Frau Koch-Lessmann (PMB)

G* = Grundkurs E* = Erweiterungskurs

L = LehrerInnen PMB = Päd. Mittagsbetreuung

Liebe Schülerinnen und Schüler,
 liebe Eltern der Helmholtzschule Frankfurt,
 wir freuen uns, das neue Nachmittagsprogramm
 der Helmholtzschule für das Schuljahr 2011/12
 vorstellen zu können.



Die **offene Betreuung** ist ab dem 08. August
 montags bis freitags von 13:00 bis 16:00 Uhr in
 den Räumen K18 – K20 geöffnet.
 Hierfür ist keine Anmeldung erforderlich. Alle
 SchülerInnen können jederzeit teilnehmen.



Dort könnt ihr spielen, basteln, malen und den
 Nachmittag gemeinsam gestalten bzw. von dort
 aus in die Hausaufgabenbetreuung oder in die
 AGs gehen. Auf dem Schulhof könnt ihr euch
 austoben, z.B. beim Fußball, Federball, Hockey
 oder mit dem Waveboard.

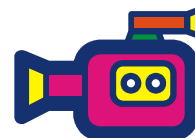
Die Betreuung übernehmen zwei MitarbeiterInnen
 (StudentInnen Soziale Arbeit und Koordinatorin
 der Pädagogischen Mittagsbetreuung, Dipl.
 Sozialarbeiterin).



Bestandteil der offenen Betreuung ist das
Mathelabor im Raum N004. An diesem Angebot
 können SchülerInnen ebenfalls ohne Anmeldung
 teilnehmen.



Das Mathelabor ist zunächst immer dienstags
 von 14:00 bis 15:30 Uhr geöffnet.



Es soll SchülerInnen auf anschaulichem Wege
 den praktischen Zugang zur Mathematik
 ermöglichen und helfen, so manche
 Hemmschwelle in Luft aufzulösen. Aber auch
 „Mathefreaks“ kommen auf ihre Kosten und
 können sich hier ausleben.